

MEISTERSTÜCK

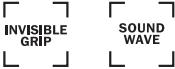
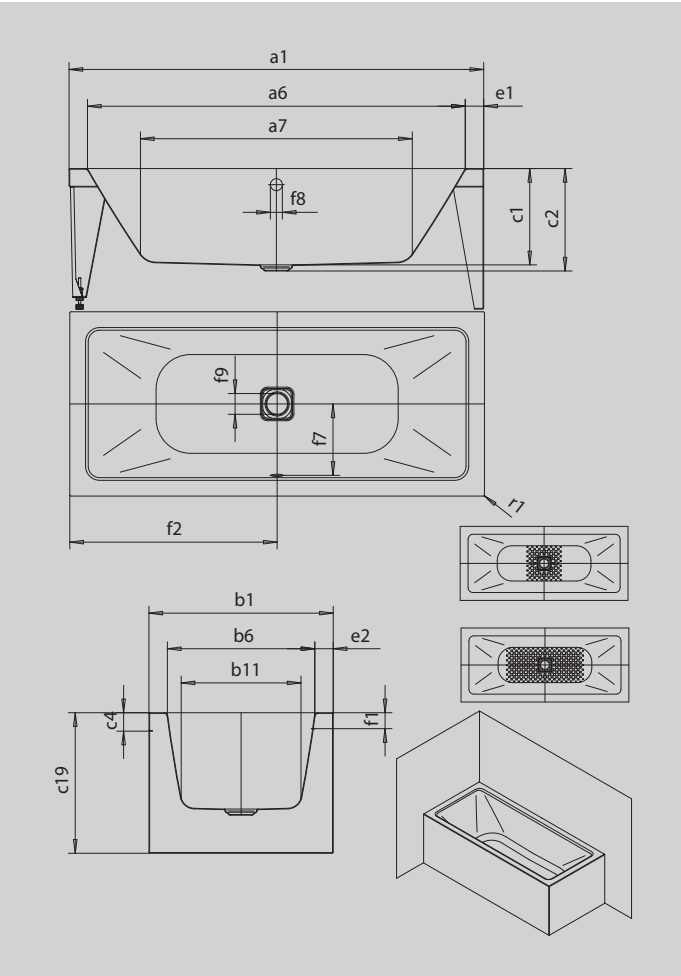
CONODUO 1 RECHTS

ECKEINBAU (2-SEITIG)

- Badewanne aus hochwertigem Stahl-Emaille mit emaillierter 2-seitiger Verkleidungslösung
- Speziell für den ECKeinbau entwickelt
- In Rechts- und Linksausführung erhältlich
- Geradliniges, puristisches Design
- Emaillierte, in das Badewannen-Design integrierte Ablaufabdeckung und Überlaufknäuf (auch inkl. Füllfunktion verfügbar)
- Aus KALDEWEI Stahl-Emaille
- Designed by Sottsass Associati



Abbildung ähnlich



Modell		1712-4080
Äußere Länge [mm]	a _i	1700 mm
Innere Länge (oben) [mm]	a ₆	1540 mm
Innere Länge (unten) [mm]	a ₇	1080 mm
Äußere Breite [mm]	b _i	750 mm
Innere Breite (oben) [mm]	b ₆	590 mm
Innere Breite (unten) [mm]	b ₁₁	470 mm
Tiefe Innen [mm]	c _i	420 mm
Tiefe inklusive Ablaufloch [mm]	c ₂	445 mm
Randhöhe [mm]	c ₄	80 mm
Wannenhöhe [mm]	c ₁₉	610 mm
Randbreite Fußseite; Längsseite [mm]	e ₁ ; e ₂	80; 80 mm
Abstand Oberkante bis Mitte Überlaufloch [mm]	f ₁	70 mm
Abstand Wannenrand bis Mitte Ablaufloch [mm]	f ₂	850 mm
Abstand Mitte Ab- bis Mitte Überlaufloch [mm]	f ₇	285 mm
Durchmesser Überlaufloch [mm]	f ₈	Ø 52 mm
Durchmesser Ablaufloch [mm]	f ₉	Ø 90 mm
Äußerer Radius [mm]	r _i	5 mm
Anschluss Füllgarnitur [mm]		3/4"
Anschlussdurchmesser Ablauf [mm]		Ø 40/50
Nutzhalt [l]		122 l
Nettogewicht [kg]		100 kg
Antislip		356 x 356 mm
Vollantislip		788 x 356 mm

Achtung, bei einigen Whirlsystemen kommt es zu Systemüberständen. Nähere Informationen entnehmen Sie bitte der Technischen Info für Whirlsysteme. Fertigungstechnische Änderungen, Toleranzen und Irrtümer vorbehalten. Nettogewicht gerundet. Nutzhalt = Wassereinhalt abzgl. durchschnittlich 70 Ltr. Verdrängung.

KALDEWEI