

20 000 892

- Bohrungsdurchmesser 32 mm
- Rosette Ø 55 mm

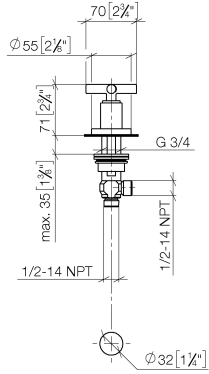
Passt zu TARA



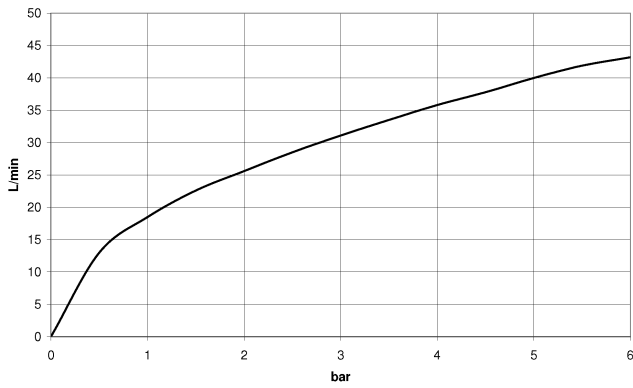
| | | |
|--|---------------------------------|---------------|
|  | Schwarz matt | 20 000 892-33 |
|  | Chrom | 20 000 892-00 |
|  | Platin gebürstet | 20 000 892-06 |
|  | Platin | 20 000 892-08 |
|  | Dark Chrome | 20 000 892-19 |
|  | Light Gold gebürstet | 20 000 892-27 |
|  | Messing gebürstet (23kt Gold) | 20 000 892-28 |
|  | Bronze gebürstet | 20 000 892-42 |
|  | Champagne gebürstet (22kt Gold) | 20 000 892-46 |
|  | Champagne (22kt Gold) | 20 000 892-47 |
|  | Chrom gebürstet | 20 000 892-93 |
|  | Dark Platinum gebürstet | 20 000 892-99 |

20 000 892

mm [inches]



Durchflussdiagramm



Codes & Standards

ASME A112.18.1

cUPC

Scottish Water
Byelaws

UK Water Supply
Regulations



TARA Seitenventil rechtsschließend kalt oder warm - Schwarz matt

TARA

20 000 892

Zertifikate

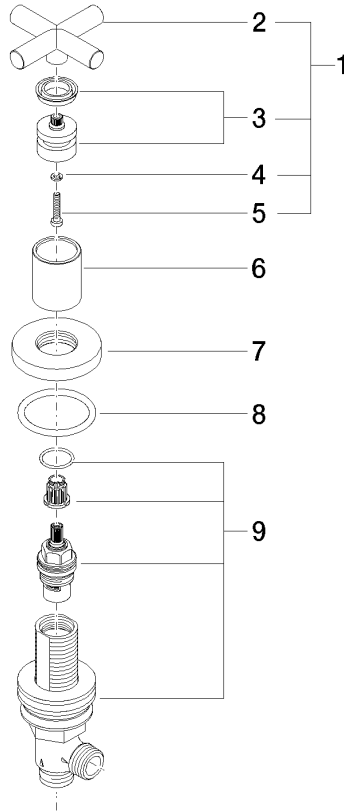
IAPMO_4976

WRAS_2112

20 000 892

Produktversion ab 4/1/2024

Ersatzteile für die
anderen
Oberflächenvarianten
finden Sie hier:
Chrom





TARA Seitenventil rechtsschließend kalt oder warm - Schwarz matt

TARA

20 000 892

Ersatzteilstückliste

Produktversion ab 4/1/2024

| Nr. | Artikelnummer | Benennung | Verbaumenge | Lieferzeit |
|-----|--------------------|----------------------|-------------|------------|
| | 90 20 89 010 10-33 | Griff - Schwarz matt | 9 | 30 |