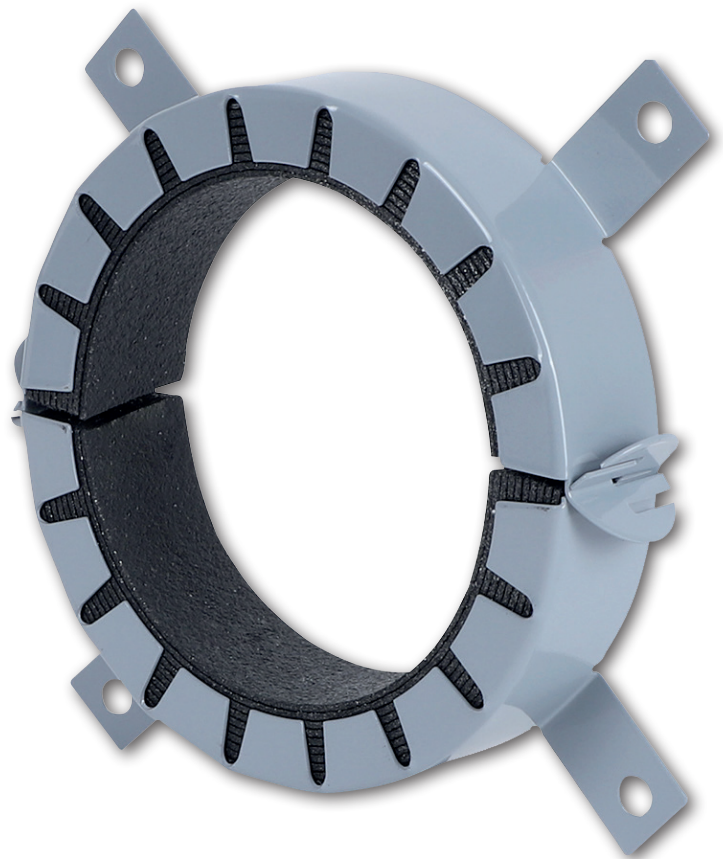


## Technische Information Pacifyre® AMW II Brandschutzmanschette



### Montageanleitung

- Abschottung brennbarer Rohre -

#### Deutschland

Österreich – Schweiz – South East Europe

#### Walraven GmbH

Karl-von-Linde-Str. 22

D-95447 Bayreuth

Tel. +49 (0)921 75 60 0

Fax +49 (0)921 75 60 111

info.de@walraven.com

#### Walraven Group

Mijdrecht(NL)•Tienen(BE)•Bayreuth(DE)

Banbury(GB)•Malmö(SE)•Grenoble(FR)

Barcelona(ES)•Kraków(PL)•MladáBoleslav(CZ)

Moscow (RU) • Kyiv (UA) • Danville (US)

Shanghai (CN) • Dubai (AE) • Budapest (HU)

Mumbai(IN)•Singapore(SG)•Burlington(CA)

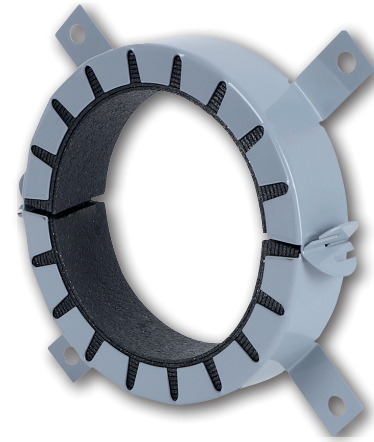
# Pacifyre® AWM II Brandschutzmanschette

## Produktbeschreibung

Zur Abschottung brennbarer Rohre und gedämmter Mehrschichtverbundrohre in EI 120 gemäß EN 13501 **an** Wänden (Massivwände oder leichte Trennwände  $\geq 100$  mm) und Decken ( $\geq 150$  mm) mit Brandschutzanforderungen nach MBO bzw. MLAR/LAR/RbALei.

Die Pacifyre® AWM II Brandschutzmanschette ist vom Deutschen Institut für Bautechnik (DIBt) zugelassen nach **Z-19.53-2331** und wird von der MPA Braunschweig fremdüberwacht.

**Europäischer Eignungsnachweis: ETA-13/0906.**



## Technische Daten

Rohrdurchmesser	Manschettenhöhe
■ DN 32 - 100	26 mm
■ DN 125 - 200	40 mm
■ DN 225 - 400	50 mm

## Einsatz- und Anwendungsbereich

### Zugelassene Rohre bzw. Rohrsysteme:

- Schallgedämmte Abflussrohre wie z. B.:
  - Friatec: System Friaphon bis max. Außen-Ø 200 mm
  - Geberit: System Silent-dB20 + PE bis max. Außen-Ø 280 mm und Silent PP\* (bis 160 mm)
  - Geberit: System Silent Pro\* bis Außen-Ø 160 mm (Decke, Wand bis Außen-Ø 125 mm)
  - Ostendorf: System Skolan dB, dB Safe®, HT, HT-Safe® bis max. Außen-Ø 280 mm
  - Poloplast: System PoloKal NG bis max. Außen-Ø 160 mm und XS\* bis max. Außen-Ø 110 mm
  - Rehau: System Raupiano PLUS bis max. Außen-Ø 125 mm
  - Wavin: System AS bis max. Außen-Ø 200 mm
  - Wavin: System PE bis max. Außen-Ø 315 mm
  - Wavin: System SiTech bis max. Außen-Ø 160 mm
  - Conel: System Conel Drain bis max. Außen-Ø 110 mm\*
  - Georg Fischer: System Silenta Premium bis max. Außen-Ø 160 mm
- Brennbare Ver- und Entsorgungsrohre bis max. Außen-Ø 400 mm in allen gängigen Rohrwerkstoffen (teilweise gedämmt od. ungedämmt), z. B.
  - PVC-U, PVC-C, PVC-HI oder PE-HD
  - PP und PE-X bis max. Außen-Ø 315 mm
  - ABS oder ASA bis max. Außen-Ø 315 mm
- GF Cool Fit 2.0\* bis Ø 200/140 mm und 4.0\* Ø 500/355 mm
- Aquatherm blue pipe bis Außen 355 mm\*
- brennbare Gasleitungen bis max. Außen-Ø 63 mm
- Mehrschichtverbundrohre bis max. Außen-Ø 110 mm (gedämmt)
- Staub-Saug-Leitungen bis max. Außen-Ø 315 mm
- Rohrpost-Leitungen bis max. Außen-Ø 315 mm
- Rohr-in-Rohr-Systeme (Doppelrohre) bis max. Außen-Ø 160 mm
- Pythonleitungen (Getränkeleitungen ggf. mit Schutzrohr) bis max. Außen-Ø 108 mm
- PVDF-Rohr bis max. Außen-Ø 90 mm (nur in Massivwand)

### Zugelassene Dämmungen:

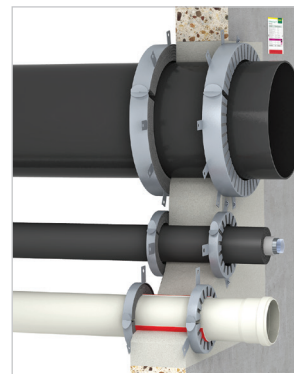
- Synthesekautschukdämmung in Abhängigkeit vom Rohraußen-Ø (bzw. Rohrgruppe) von 9 mm bis 43 mm Stärke gemäß Zulassung
- PE-Schallschutzschlauch bis 5 mm Stärke

**Die Abschottung ist kennzeichnungspflichtig!**

\* positiv geprüft, Prüfbericht liegt vor

## Produkteigenschaften und -vorteile

- Nullabstand zwischen gleichen Manschetten möglich (abhängig von der Einbauart)
- Durch niedrige Manschettenhöhe ist der Einbau von Rohrbögen, Kniestücken, Muffen oder Abzweigen in der Wand bzw. direkt in oder unterhalb der Decke möglich
- Manschette darf bei Schrägdurchführungen und über Muffen bis zu 3 Dimensionen größer gewählt werden. **Es ist die kleinst mögliche Manschettengröße (max. Ø160 mm)** zu wählen.
- Einbau von Rohrpost-Leitungen oder Rohr-in-Rohr-Systemen mit bis zu 2 Steuer- bzw. Leckagekabeln
- Versetzter Manschetteneinbau möglich
- Ringspaltverschluss mit z. B. Pacifyre® FPM Brandschutzmörtel
- Für den Einbau in Feuchträumen geeignet (feuchtigkeitsunempfindlich)
- Einbau ohne zusätzliche Befestigungen möglich, durch Umbiegen und Einschieben der Laschen in den frischen Beton bzw. Mörtel
- Auf beiden Seiten der Wand bzw. an der Unterseite der Decke zu montieren
- Inkl. Befestigungs-Set



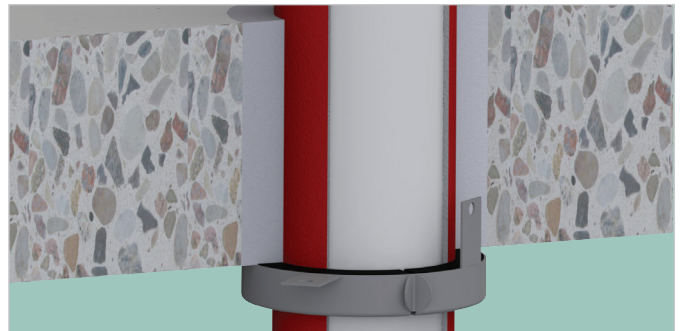
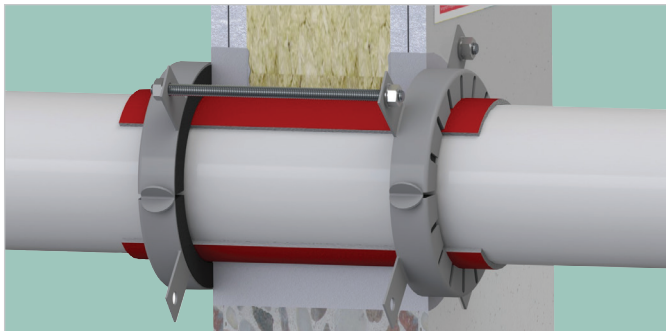
## Anwendungstabelle

Manschette (Nenngröße)	Manschetten-		Art.Nr.	Anzahl Befestigungslaschen (Stück)
	innen-Ø (mm)	außen-Ø (mm)		
32*	36	50	2134032034	2
40*	44	58	2134040042	2
50*	54	68	2134050052	2
63*	67	94	2134063065	4
75*	79	106	2134075077	4
90*	94	132	2134090092	4
110*	114	155	2134110112	4
125*	129	172	2134125125	4
140*	144	200	2134140140	6
160*	164	220	2134160160	6
180	184	264	2134180180	8
200	204	284	2134200200	8
225	239	328	2134225225	10
250	264	353	2134250250	10
280	289	378	2134280280	12
300	314	403	2134300300	12
315	328	417	2134315315	12
355	364	453	2134355355	12
400	414	503	2134400400	12

\*Schrägdurchführung max. bis Manschettengröße 160 mm möglich

**Es muss, dem Rohr entsprechend jeweils kleinst mögliche Abmessung gewählt werden.**

## Anwendung an Wand und Decke





# Pacifyre® AWM II Brandschutzmanschette

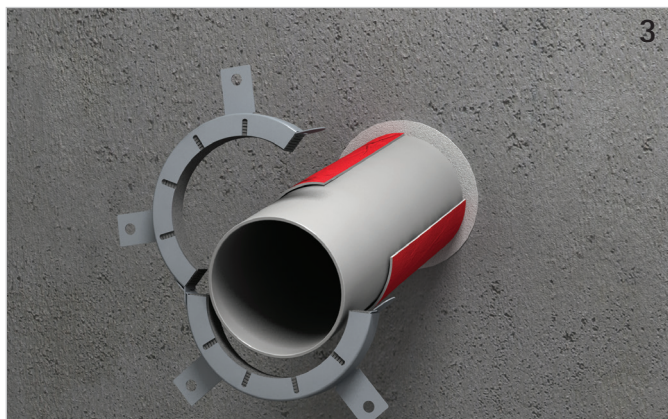
## Montageanleitung



Rohrleitung (ggf. mit Schallschutzschlauch) installieren.



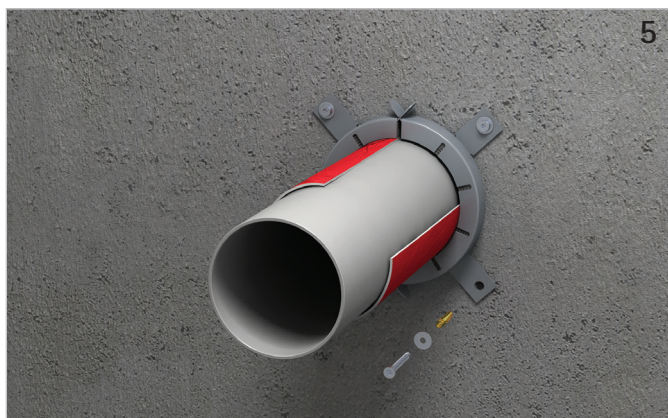
Restpalt rauchgasdicht (mit z. B. Pacifyre® FPM Brandschutzmörtel) verschließen.



Manschettengröße auswählen.



Ggf. anzeichnen und erstellen der Befestigungspunkte (optional dürfen die Laschen auch 90° umgebogen und eingemörtelt werden).



Andübeln der Haltelasche mit dem mitgelieferten Befestigungsset.



Das Kennzeichnungsschild ausfüllen und neben der Abschottung anbringen.

**Hinweis:** Die Einbaurichtlinien und Spezifikationen der jeweiligen Verwendbarkeitsnachweise sind zwingend zu beachten!





## Kombination mit

### Pacifyre® FPM Brandschutzmörtel

Zum Verschluss von Rest- bzw. Ringspalten.  
Art.Nr. 2180015300 (Seite 57-58)

### Pacifyre® MP Weichschott

Zur Abschottung von Rohr- und Kabeldurchführungen mit brennbaren und nicht brennbaren Rohrleitungen sowie Elektroleitungen in EI 90/120 (Seite 59-60).

### BIS Brandschutzkitt

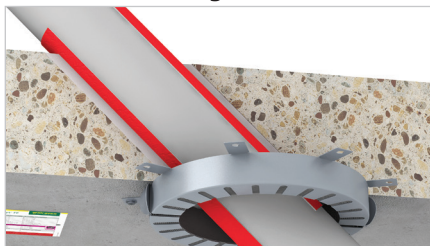
Zum Verschließen, bei verschiedenen unisolierten Rohren, von Ringspalten bis 15 mm möglich.  
Art. Nr. 2181460

### Pacifyre® Kennzeichnungsschild

Doppelseitiges Kennzeichnungsschild für die gängigen Pacifyre® & Tangit FP Abschottungen.  
Art.Nr. 2149999901



## Sonderanwendungen



Schrägdurchführungen bis Manschettengröße 160 mm  
(ohne Muffe)



Abschottung von Muffen bis Rohraußen-Ø 110 mm



Abschottung von brennbaren Gasleitungen  
(nach DVGW G600) bis 63mm



Rohrpostleitungen mit bis zu 2 Steuerkabeln  
(Leckagekabeln)



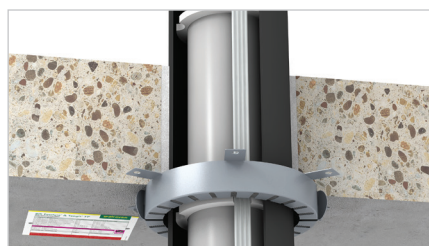
Kniestück bzw. Abzweige (ggf. Haltetaschen eingemörtelt)  
bis Manschettengröße 160 mm (abhängig vom Rohrtyp)



Abschottung von +GF+JRG CoolFit-Rohren bis Cool-Fit-  
Rohren 2.0 und 4.0



Pythonleitungen (Getränkeleitungen) ggf. mit Schutzrohr



Rohr-in-Rohr-System (Doppelrohre) mit bis zu 2 Lecka-  
gekabeln



Einbau im Weichschott möglich