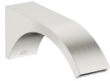






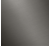
## CYO Wannenauslauf für Wandmontage - Platin gebürstet

CYO

13 801 811



- Ausladung 190 mm
- rechteckiger luftangereicherter Strahl
- Bohrungsdurchmesser 37 mm
- Anschluss 1/2"
- Durchfluss max. 23,8 l/min bei 3 bar Fließdruck

	Platin gebürstet	13 801 811-06
	Chrom	13 801 811-00
	Dark Chrome	13 801 811-19
	Messing gebürstet (23kt Gold)	13 801 811-28
	Dark Platinum gebürstet	13 801 811-99

### Empfohlenes Zubehör



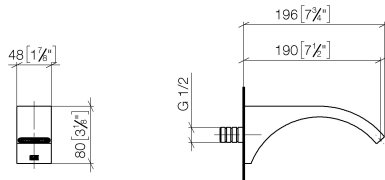
#### UP-Wandwinkel -

35 085 970 90

- Max. Einbautiefe 163 mm
- Min. Einbautiefe 90 mm

13 801 811

mm [inches]



### Durchflussdiagramm



### Codes & Standards

ASME A112.18.1

cUPC

DIN 4109

ISO 3822

### Ü-Zeichen



## CYO Wannenauslauf für Wandmontage - Platin gebürstet

---

CYO

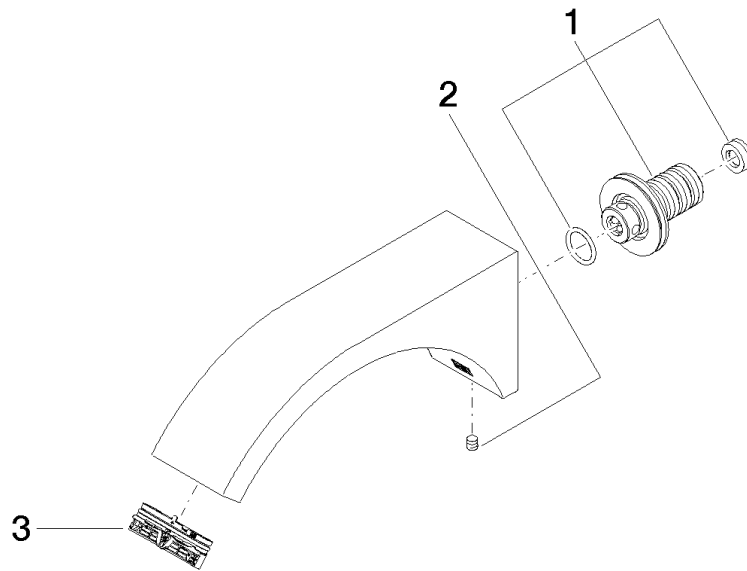
13 801 811

Zertifikate

---

LGA\_38

IAPMO\_4976





## CYO Wannenauslauf für Wandmontage - Platin gebürstet

CYO

13 801 811

### Ersatzteilstückliste

Nr.	Artikelnummer	Benennung	Verbaumenge	Lieferzeit
	90 24 03 108 02 90	Nippel Set -	3	2