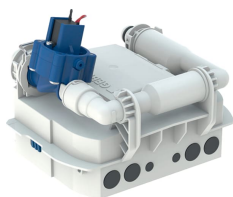


Geberit Urinalsteuerung für Preda, Selva und Tamina Urinale, Batteriebetrieb



Beispielbild

Verwendungszwecke

- Zur automatischen Spülauslösung von Urinalen
- Zum Umrüsten von Preda, Selva und Tamina Urinalen für integrierte Steuerung, auf gespülten Betrieb

Eigenschaften

- IR-Benutzererkennung mit Beinerkennung
- Wassersparender Hybridmodus einstellbar
- Spülzeit einstellbar
- Spülzeit manuell einstellbar
- Intervallspülung einstellbar
- Dynamische Spülzeitanpassung
- Vorspülung einstellbar
- Stromversorgung durch Batterie
- Warnung bei schwacher Batterie
- Ventilschließfunktion bei leerer Batterie
- Funktionen mit Geberit Service-Handy einstellbar und abfragbar
- Geräteeinstellungen und Bedienung mit Mobilgerät über integrierte Bluetooth®-Schnittstelle
- Mit Geberit Control App kompatibel
- Drahtgebunden vernetzbar mit Geberit Gateway via GEBUS Konverter
- Drahtlos vernetzbar mit Geberit Gateway via Bluetooth®
- Mit Geberit Connect kompatibel
- Spülauslösung deaktivierbar
- Spülmenge über Spülzeit bis auf 0,5 l pro Spülung reduzierbar
- Armaturengruppe II nach DIN 4109

Technische Daten

Batterietyp	Alkali (1,5 V AA)
Lebensdauer mitgelieferte Batterie	2 Jahre
Schutzart	IPX4
Betriebsspannung	3 V DC
Leistungsaufnahme Stand-by max.	0.1 W
Fließdruck	100–800 kPa
Prüfdruck Wasser max.	1600 kPa
Betriebstemperatur	1–40 °C
Wassertemperatur max.	30 °C
Durchfluss bei 1 kPa mit Durchflussbegrenzer	0.18 l/s
Mindestfließdruck für Berechnungsdurchfluss	100 kPa
Berechnungsdurchfluss	0.23 l/s
Intervallspülung Einstellbereich	1–168 h
Intervallspülung Werkseinstellung	24 h
Intervallspülzeit Einstellbereich	3–180 s
Intervallspülzeit Werkseinstellung	5 s
Verweilzeit Einstellbereich	3–15 s
Verweilzeit Werkseinstellung	7 s
Spülzeit Einstellbereich	1–15 s
Spülzeit Werkseinstellung	7 s

Lieferumfang

- Batteriefach
- 2 Alkali-Mangan-Batterien Typ AA 1.5 V
- Magnetventil
- Gehäuse

Art.-Nr.	Leistungsaufnahme	VE1
243.276.00.1	≤ 0.5 W	1 St.

Zubehör

- Geberit Service-Handy
- Geberit Clean-Handy