

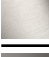





13 714 705

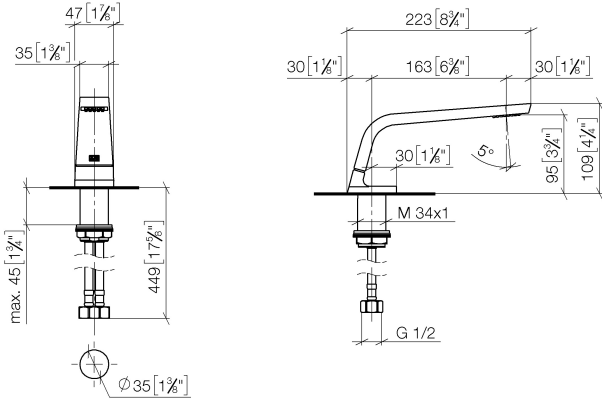


- Ausladung 160 mm
- starrer Auslauf
- rechteckiges Strahlbild mit 40 Einzelstrahlen
- Armaturenhöhe 108 mm
- Höhe bis Luftsprudler 94 mm
- Bohrungsdurchmesser 35 mm
- 2x Druckschlauch M 10 x 1 eingeschraubt, dichtheitsgeprüft
- Anschluss 1/2"
- Durchfluss max. 4 l/min
- bleifrei
- Dieses Produkt leistet einen Beitrag zur Erfüllung der Vorgaben von nachhaltigen Gebäudezertifizierungen, z.B. LEED®, BREEAM®, DGNB

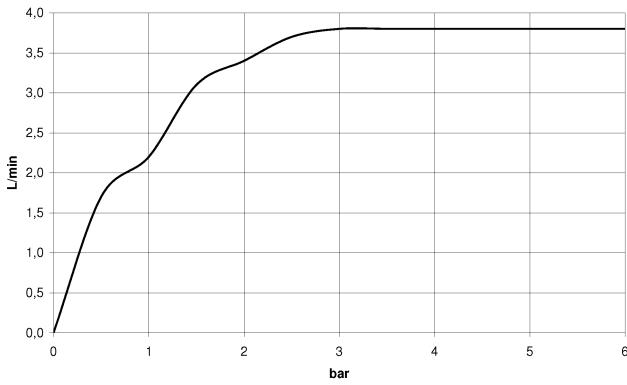
	Dark Platinum gebürstet	13 714 705-99
	Chrom	13 714 705-00
	Platin gebürstet	13 714 705-06
	Dark Chrome	13 714 705-19
	Champagne gebürstet (22kt Gold)	13 714 705-46
	Champagne (22kt Gold)	13 714 705-47

13 714 705


mm [inches]



Durchflussdiagramm



Codes & Standards

ASME A112.18.1	cUPC	DIN 4109	EPA WaterSense
Executive Order no. 1007	ISO 3822	NSF372	NSF61
Scottish Water Byelaws	UK Water Supply Regulations	Ü-Zeichen	WaterSense 



CL.1 Waschtisch-Stand-Auslauf ohne Ablaufgarnitur - Dark Platinum gebürstet

CL.1

13 714 705

Zertifikate

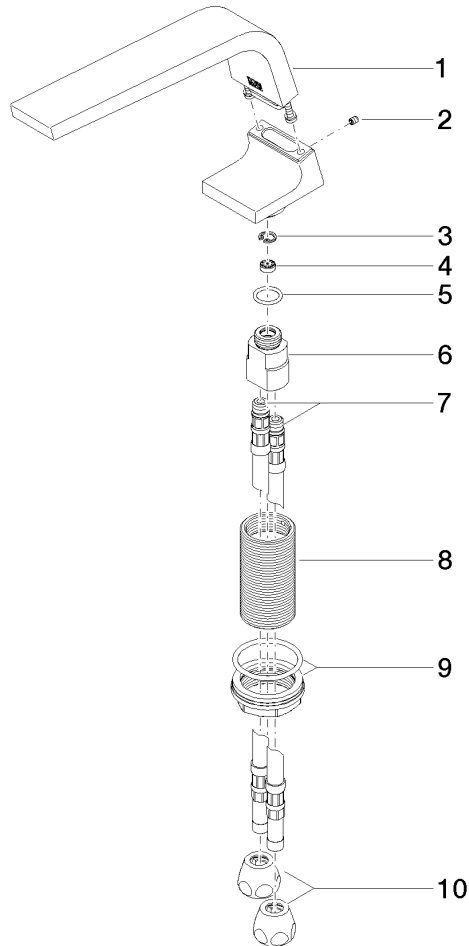
LGA_28	GDV_0400	IAPMO_N-4	IAPMO_4976	IAPMO_8834
WRAS_1512	IAPMO_6			

13 714 705

Produktversion ab 6/15/2021

Produktversion von 7/1/2021 bis 6/15/2021

Ersatzteile für die
anderen
Oberflächenvarianten
finden Sie hier:
Chrom





CL.1 Waschtisch-Stand-Auslauf ohne Ablaufgarnitur - Dark Platinum gebürstet

CL.1

13 714 705

Ersatzteilstückliste

Produktversion ab 6/15/2021

Produktversion von 7/1/2021 bis 6/15/2021

Nr.	Artikelnummer	Benennung	Verbaumenge	Lieferzeit
	90 11 70 002 00-99	Auslauf 45 x 100 x 213 mm - Dark Platinum gebürstet	12	30