

20 000 892

- Bohrungsdurchmesser 32 mm
- Rosette Ø 55 mm

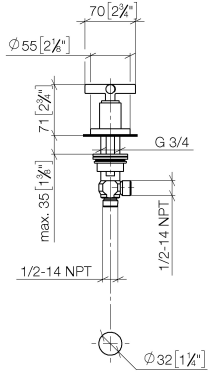
Passt zu TARA



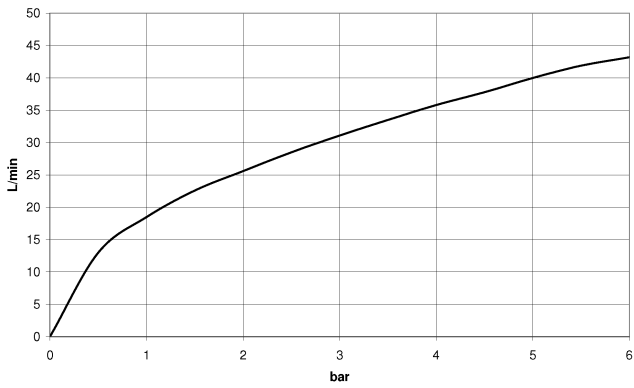
	Dark Platinum gebürstet	20 000 892-99
	Chrom	20 000 892-00
	Platin gebürstet	20 000 892-06
	Platin	20 000 892-08
	Dark Chrome	20 000 892-19
	Light Gold gebürstet	20 000 892-27
	Messing gebürstet (23kt Gold)	20 000 892-28
	Schwarz matt	20 000 892-33
	Bronze gebürstet	20 000 892-42
	Champagne gebürstet (22kt Gold)	20 000 892-46
	Champagne (22kt Gold)	20 000 892-47
	Chrom gebürstet	20 000 892-93

20 000 892

mm [inches]



**Durchflussdiagramm**



**Codes & Standards**

ASME A112.18.1

cUPC

Scottish Water  
Byelaws

UK Water Supply  
Regulations



TARA Seitenventil rechtsschließend kalt oder warm - Dark Platinum gebürstet

---

TARA

20 000 892

Zertifikate

---

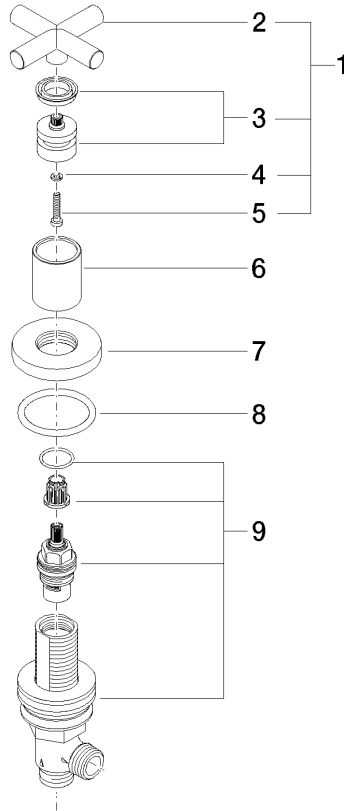
IAPMO\_4976

WRAS\_2112

20 000 892

**Produktversion ab 4/1/2024**

Ersatzteile für die  
anderen  
Oberflächenvarianten  
finden Sie hier:  
Chrom





TARA Seitenventil rechtsschließend kalt oder warm - Dark Platinum gebürstet

TARA

20 000 892

## Ersatzteilstückliste

### Produktversion ab 4/1/2024

Nr.	Artikelnummer	Benennung	Verbaumenge	Lieferzeit
	90 20 89 010 10-99	Griff - Dark Platinum gebürstet	9	30