
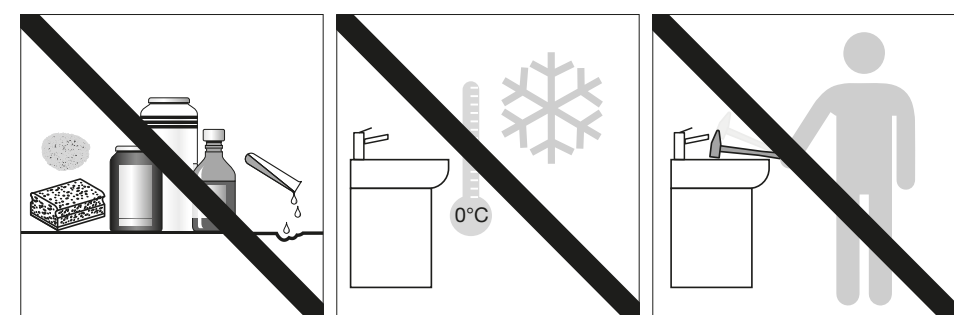
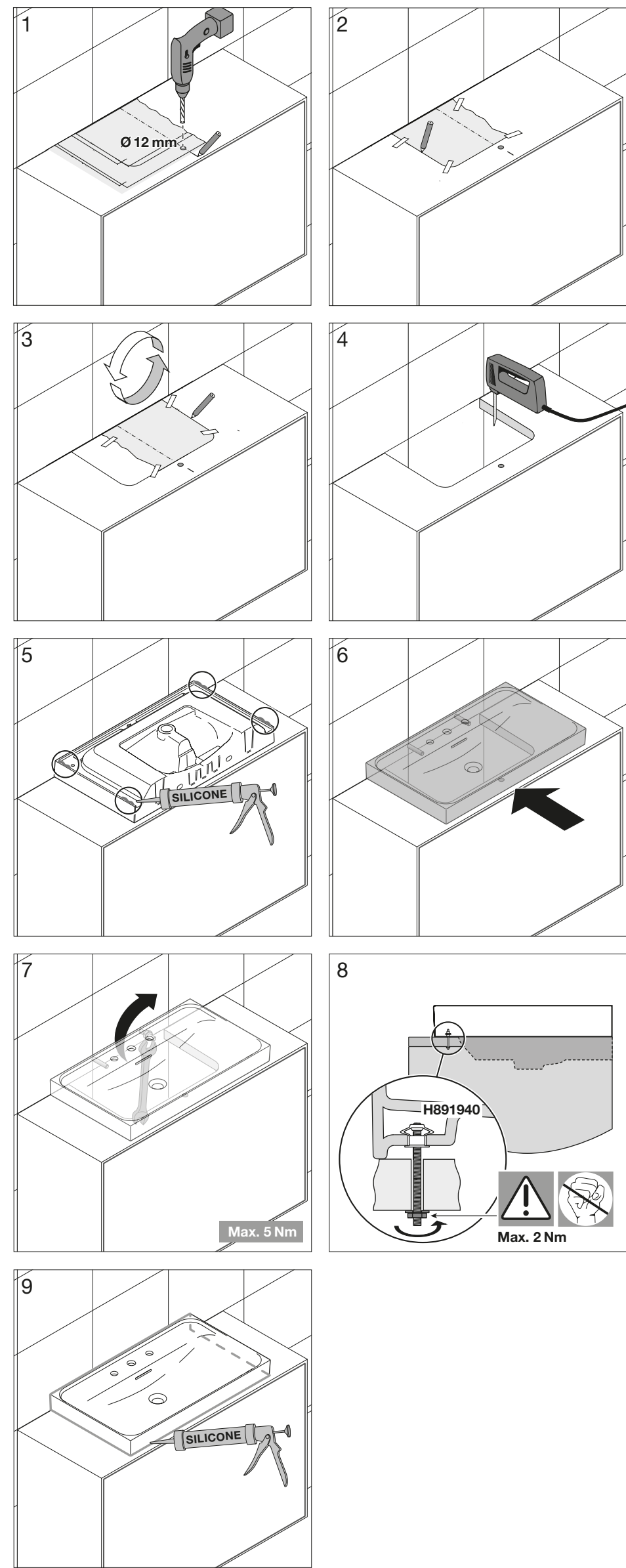


**H816117**

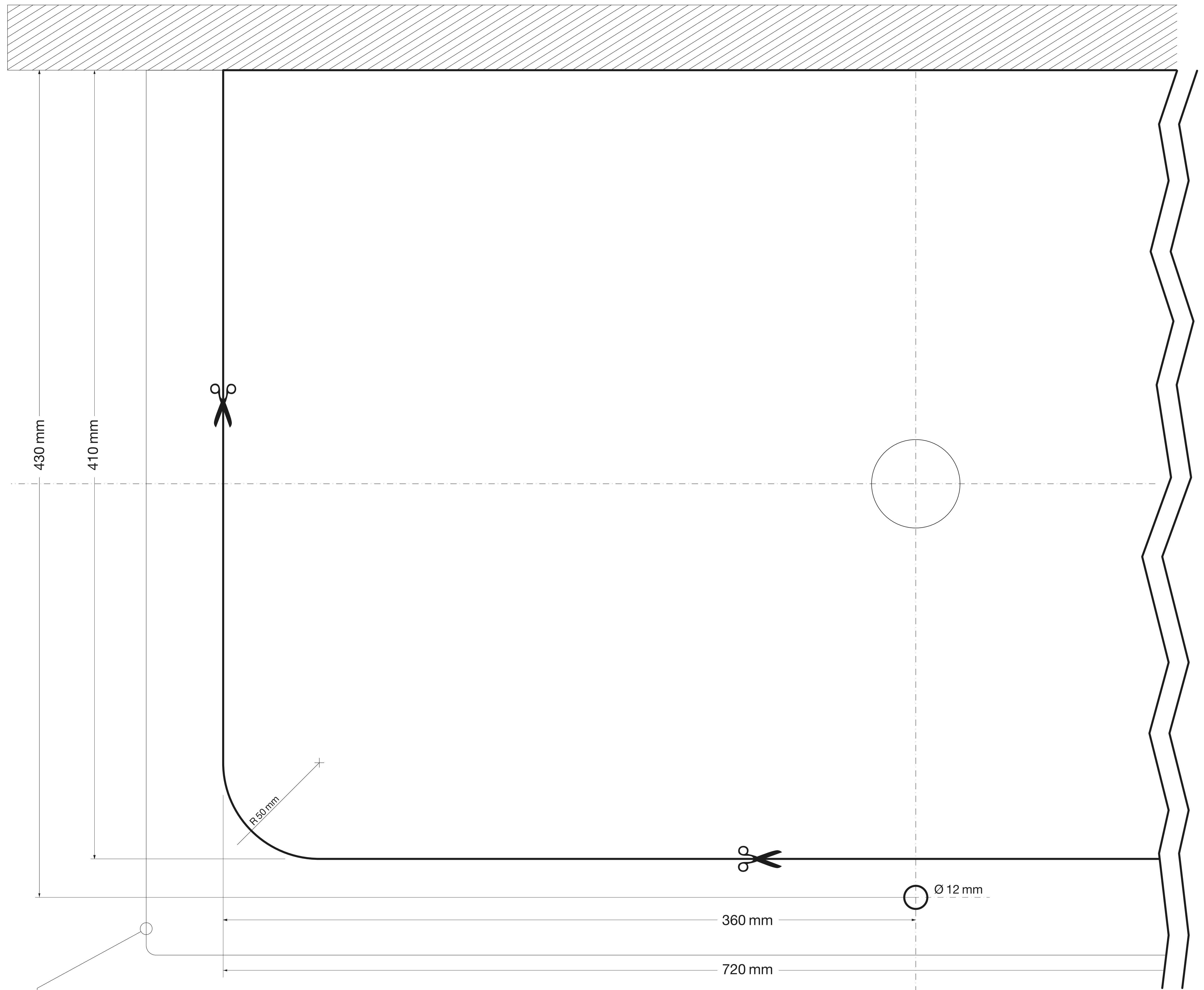


Montageblaaf	Odpyly montážové	Asennuksen	Montaj prosedürü
Exécution du montage	A szerelés menete	Montázs	Üpıstüve za montážu
Esecuzione del montaggio	Последовательность	装配程序	Nավոդա ձա արգաթը
Assembly procedure	монтажа	Kokkumonteerimine	
Proceso de montaje	Протичанье на монтажа	Postupak montaže	
Montageverloop	Monteringstrin	Montážas procedura	
Půběh montáže	Monteringssprocedur	Processo de montagem	
Montavimo tvarka	Monteringssbeskrivelse	Desfășurarea montajului	



Laufen Bathrooms AG  
Wahlenstrasse 46  
CH-4242 Laufen, Switzerland  
[www.laufen.com](http://www.laufen.com)

17.01.2023 / H893117 / LCH



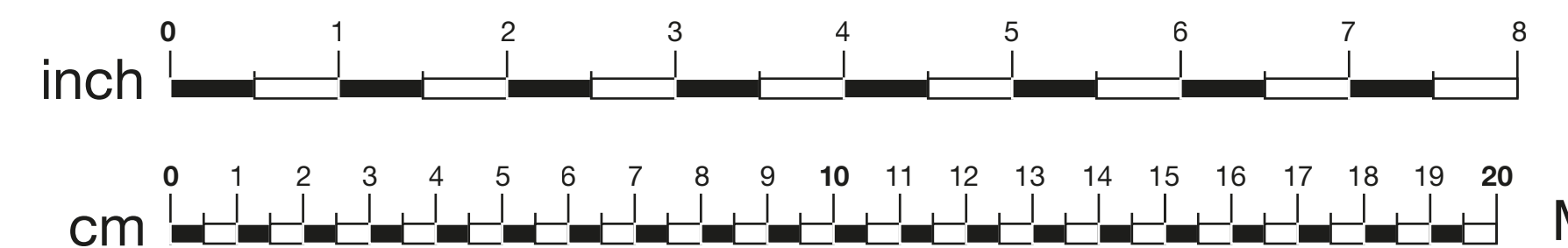
Aussenkontur Keramik  
Contour externe ceramique  
Profilo esterno ceramica  
Outer Contour Ceramic  
Contorno exterior cerámica  
Buitenste omtrek keramiek  
Tvarovaná keramika  
Kontūra keramika

Ksztaft ceramiki  
A kerámia külső kontúrja  
Формы керамики  
Керамична форма  
Udvendig kontur af keramik  
Utvändigt skal keramik  
Ytre omriss  
Keramiikan ulkoreuna

Vonkajši obrys keramiky  
陶瓷外轮廓  
Keraamilise osa väliskontuur  
Keramicka vanjska kontura  
Keramikas areja kontura  
Contorno exterior cerâmica  
Contur exterior ceramica  
Seramik dis konturu

Keramičen podstavek  
Keramička osnova

vorne - devant - davanti - front - delante  
 voorzijde - předeek - priekis - przód - elöl - передняя часть  
 predna část - foran - fram - foran - edessâ - vpredu  
 前部 - esiosa - sprijeda - priekšpuse - frente - înaintea - on taraf  
 spredaj - napred



M 1:1