

36 804 661



- Ausladung 160 mm
- starrer Auslauf
- runder luftangereicherter Strahl
- Bohrungsdurchmesser 60 mm
- Rosette Ø 78 mm
- Durchfluss max. 5,7 l/min
- bleifrei
- mit Einpunktbefestigung
- Dieses Produkt leistet einen Beitrag zur Erfüllung der Vorgaben von nachhaltigen Gebäudezertifizierungen, z.B. LEED®, BREEAM®, DGNB

	Schwarz matt	36 804 661-33
	Chrom	36 804 661-00
	Platin gebürstet	36 804 661-06
	Dark Chrome	36 804 661-19
	Light Gold	36 804 661-26
	Light Gold gebürstet	36 804 661-27
	Bronze gebürstet	36 804 661-42
	Champagne gebürstet (22kt Gold)	36 804 661-46
	Champagne (22kt Gold)	36 804 661-47
	Chrom gebürstet	36 804 661-93
	Dark Platinum gebürstet	36 804 661-99

Benötigtes Zubehör

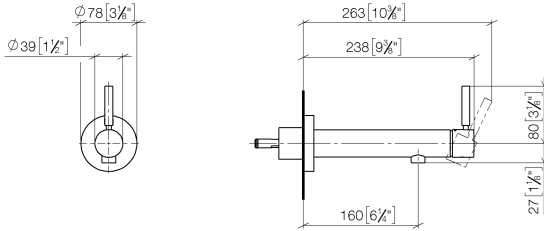
UP-Wandbefestigung - 35 003 970 90



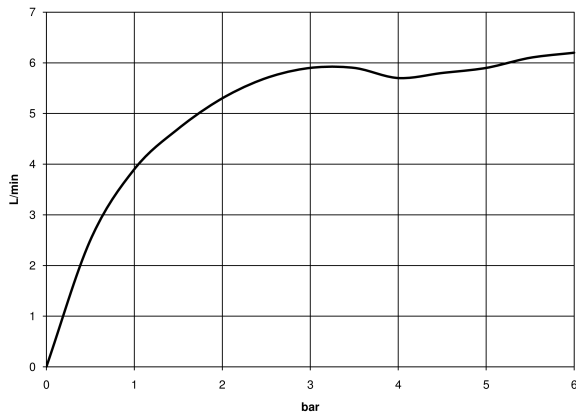
- Min. Einbautiefe 78 mm
- Max. Einbautiefe 103 mm

36 804 661

mm [inches]



Durchflussdiagramm



Codes & Standards

DIN 4109

EN 817

ISO 3822

Scottish Water
Byelaws

UK Water Supply
Regulations

Ü-Zeichen



META Waschtisch-Wand-Einhandbatterie ohne Ablaufgarnitur - Schwarz matt

META

36 804 661

Zertifikate

DVGW_DW-
6512DN0

LGA_19

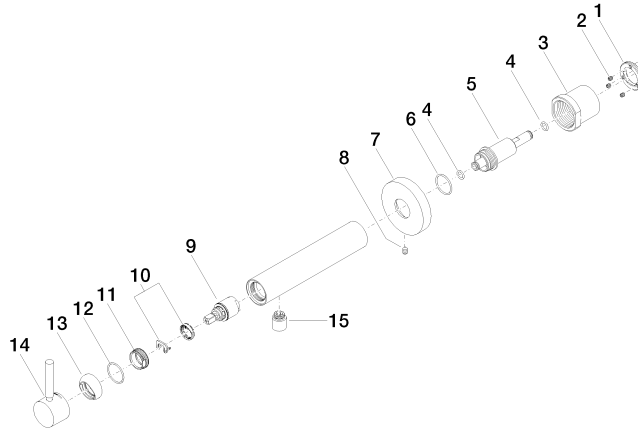
WRAS_2003

36 804 661

Produktversion bis 1/23/2020

Produktversion von 1/23/2020 bis 4/2/2020

Produktversion ab 4/2/2020





36 804 661

Ersatzteilstückliste

Produktversion bis 1/23/2020

Produktversion von 1/23/2020 bis 4/2/2020

Produktversion ab 4/2/2020

Nr.	Artikelnummer	Benennung	Verbaumenge	Lieferzeit
	09 24 77 002 90	Befestigung Spannmutter Ø 40 x 6 mm -	18	2