

Ablaufgarnitur ohne Druckverschluss 1 1/4" - Platin

MEM

10 126 970

- Min Beckendicke 5/8"
- nicht zum Verschließen

Nur für Becken ohne Überlauf geeignet.



Passt zu: MEM, LULU, CL.1, IMO, TARA,
LISSÉ, MADISON, VAIA, META, CYO

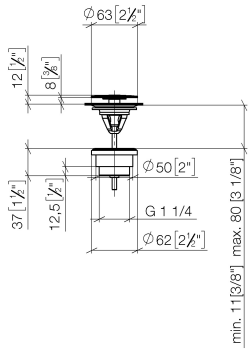
	Platin	10 126 970-08
	Chrom	10 126 970-00
	Platin gebürstet	10 126 970-06
	Messing (23kt Gold)	10 126 970-09
	Dark Chrome	10 126 970-19
	Light Gold	10 126 970-26
	Light Gold gebürstet	10 126 970-27
	Messing gebürstet (23kt Gold)	10 126 970-28
	Schwarz matt	10 126 970-33
	Bronze gebürstet	10 126 970-42
	Champagne gebürstet (22kt Gold)	10 126 970-46
	Champagne (22kt Gold)	10 126 970-47
	Chrom gebürstet	10 126 970-93
	Dark Platinum gebürstet	10 126 970-99

Ablaufgarnitur ohne Druckverschluss 1 1/4" - Platin

MEM

10 126 970

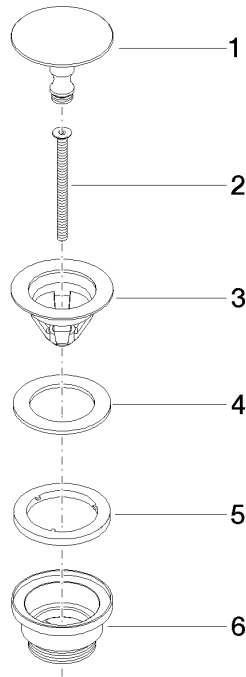
mm [inches]



10 126 970

Produktversion ab 10/1/2023

Ersatzteile für die
anderen
Oberflächenvarianten
finden Sie hier:
Chrom





Ablaufgarnitur ohne Druckverschluss 1 1/4" - Platin

MEM

10 126 970

Ersatzteilstückliste

Produktversion ab 10/1/2023

Nr.	Artikelnummer	Benennung	Verbaumenge	Lieferzeit
	09 31 20 097-08	Stopfen Ø 63 x 48 mm - Platin	6	-

Ersatzteil nicht mehr bestellbar, bitte bestellen Sie den Nachfolgeartikel