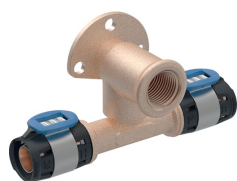
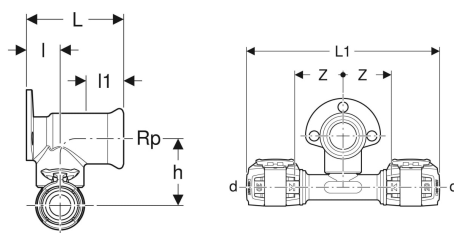


## Geberit FlowFit T-Anschlusswinkel 90° abgesetzt



Beispielbild



### Verwendungszwecke

- Für Trinkwasser kalt und warm
- Für Kühl- und Heizungswasser ohne Frostschutzmittel
- Für Kühl- und Heizungswasser mit Frostschutzmittel
- Für Betriebs- und Prozesswasser
- Für Regenwasser mit pH-Wert > 6,0
- Für Meerwasser
- Für Löschwasser (nass)
- Für Löschwasser (nass/trocken, trocken)
- Für Chemikalien und technische Fluide
- Für Druckluft (Reinheitsklasse Öl 0–3)
- Für Unterdruck
- Für Inertgase (z. B. Stickstoff)

- Für Haustechnik, Industrie und Schiffbau

### Eigenschaften

- Pressindikator
- Unverpresst undicht
- Versetzt
- Drei Befestigungspunkte
- Bleifrei
- O-Ring aus EPDM
- Pressverbinder mit transparenter Schutzkappe
- Gewinde mit transparentem Schutzstopfen

### Technische Daten

Werkstoff | Bleifreier Rotguss (CuSn4Zn2PS)

Art.-Nr.	DN	d, Ø	Rp	d1, Ø	arc	L	L1	l	l1	h	Z	VE2	VE3
620.951.00.1	15	20 mm	1/2 "	20 mm	90°	3.6 cm	13.4 cm	1.8 cm	1.5 cm	3.6 cm	3.4 cm	10 St.	20 St.

### Zubehör

- Geberit Schalldämmunterlage für Anschluss gerade



- Befestigungsschrauben bei Montageplatte enthalten