

## Ablaufgarnitur - Edelstahl

---

04 11 01 055 00





## Ablaufgarnitur - Edelstahl

---

04 11 01 055 00



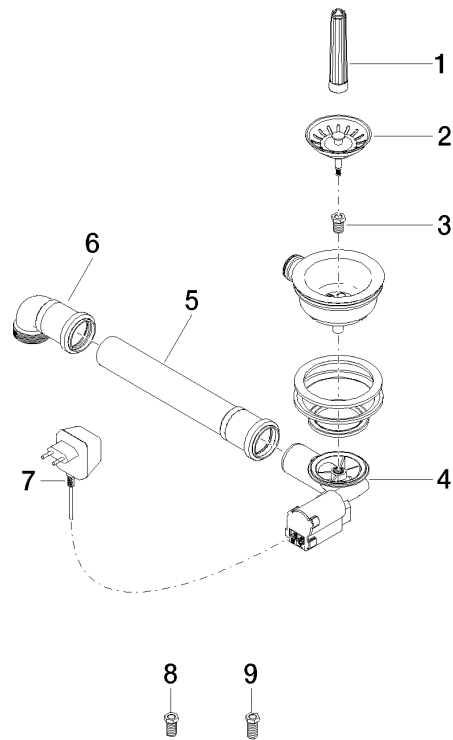
## Ablaufgarnitur - Edelstahl

---

04 11 01 055 00

## Ablaufgarnitur - Edelstahl

04 11 01 055 00





## Ablaufgarnitur - Edelstahl

---

04 11 01 055 00

### Ersatzteilstückliste

Nr.	Artikelnummer	Benennung	Verbaumenge	Lieferzeit
	09 30 09 059 90	Montageschlüssel -	9	2