

Voreinstellbare Ventileinsätze zur **Modernisierung von Thermostatventilen**

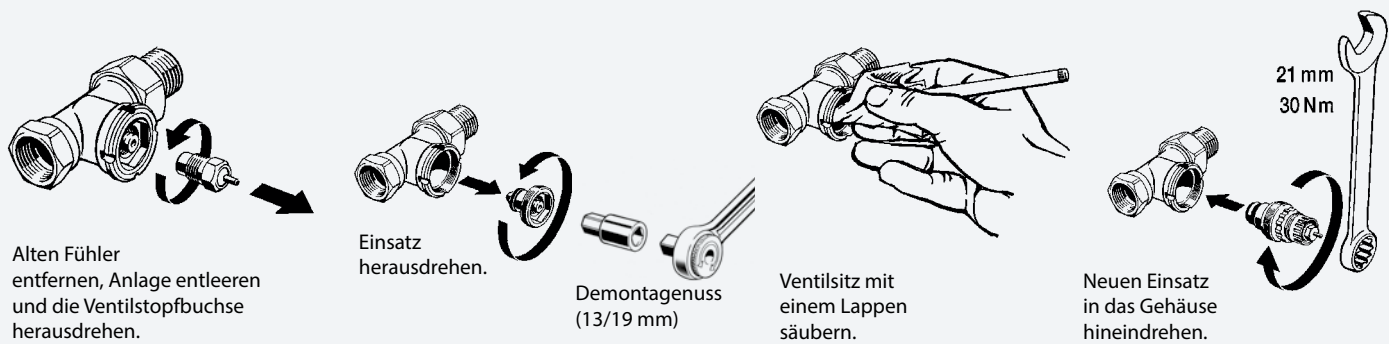
Schneller Update ohne Demontage des Ventilgehäuse.

Service

im Anlagenbestand.

Nachrüstung ohne
Demontage der
Altgehäuse.
Schnell und sauber
modernisieren.





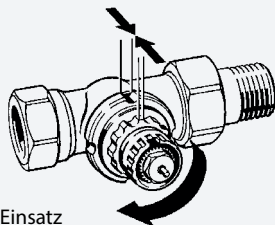
Modernisierung braucht modernste Komponenten:

Statt alte Thermostatventile umständlich zu demontieren, werden die neuen Ventileinsätze von Danfoss ohne großen Aufwand nachgerüstet. Die schnelle Lösung, die ganz einfach auf nahezu alle RAV- und RAVL-Gehäuse passt (Details siehe Übersichtstabelle auf der Rückseite).

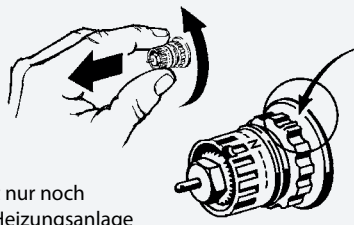
Der Umbau erfolgt entweder bei entleerter Anlage, z. B. im Zuge eines Kesseltauschs, oder mit der neuen, universellen Danfoss Ventilschleuse bei Anlagenbetrieb.

Die Lösung für viele alte Danfoss-Thermostatventile.

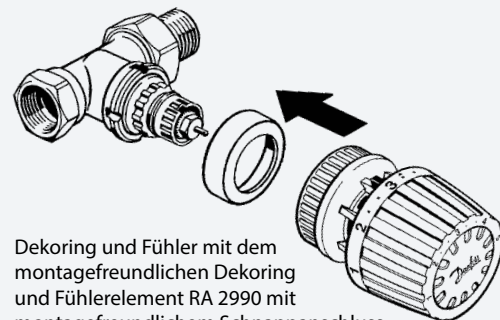




Einsatz festdrehen, bis sich der nächste Nocken gegenüber einer Aussparung im Ventilgehäuse befindet. Der Fühler ist dann richtig positioniert.



Jetzt nur noch die Heizungsanlage auffüllen. Erforderliche Voreinstellung wird durch Anheben des Einstellrings gemäß eingravierter Skala gegen den Uhrzeigersinn auf gewünschten Einstellwert (zeigt immer in Richtung Heizkörper) gedreht. Einstellring einrasten lassen.



Dekoring und Fühler mit dem montagefreundlichen Dekoring und Fühlerelement RA 2990 mit montagefreundlichem Schnappanschluss oder alternativ den neuen elektronischen *living by Danfoss* Thermostaten montieren. Fertig!

Ein kleines Element mit großer Wirkung:

Die integrierte Voreinstellung* sorgt für den vorgeschriebenen hydraulischen Abgleich. Damit lassen sich die Energiekosten deutlich senken. Was Ihnen Ihre Kunden gerade in Zeiten knapper Kassen sicher danken werden.

* Eine eventuelle Nachjustierung ist problemlos möglich.

Der Einsatz, der in jeder Hinsicht stimmt.



Geeignet für folgende alte Danfoss-Ventilgehäuse:



Nachrüstbare Ventileinsätze Typ RAVL / RAV-Combi zur Umrüstung für **ausschließlich** folgende alte Heizkörper-Eck- und Durchgangsventile in 2-Rohr-Pumpenanlagen:

Ventiltyp	kv-Wert	Erkennbar durch	Bestell-Nr.
RAVL 3/8"	0,5 / 0,8	kv-Wert steht auf dem Gehäuse Bodenschraube mit 13 mm Innensechskant	013G4017
RAVL 1/2"			
RAVL 3/4"	1,3	kv-Wert steht auf dem Gehäuse Bodenschraube mit 13 mm Innensechskant	013G4018
RAV/8 in 3/8", 1/2", 3/4"		Bodenschraube mit 19 mm Innensechskant	013G4019
Zubehör:			
Demontagenuss für RAVL-Bodenschraube mit 13 mm Innensechskant			192H2210
Demontagenuss für RAV-Bodenschraube mit 19 mm Innensechskant			192H2310
Demontageblock für Auswechslung von Ventiloberteilen der Serie RA 2000, RAVL und RAV ohne Entleerung der Anlage			013G3086

Im praktischen Setpaket
mit unserem Klassiker RA 2990.



Danfoss GmbH Heating Segment

Postfach 10 04 53, 63004 Offenbach
Carl-Legien-Straße 8, 63073 Offenbach
Telefon: (0 69) 97533 044
E-Mail: CS@danfoss.de
www.heating.danfoss.de