

13 801 892



- Ausladung 200 mm
- runder Normalstrahl
- Rosette Ø 55 mm
- Bohrungsdurchmesser 37 mm
- Anschluss 1/2"
- Durchfluss max. 29 l/min bei 3 bar Fließdruck

	Platin gebürstet	13 801 892-06
	Chrom	13 801 892-00
	Platin	13 801 892-08
	Dark Chrome	13 801 892-19
	Light Gold gebürstet	13 801 892-27
	Messing gebürstet (23kt Gold)	13 801 892-28
	Schwarz matt	13 801 892-33
	Bronze gebürstet	13 801 892-42
	Champagne gebürstet (22kt Gold)	13 801 892-46
	Champagne (22kt Gold)	13 801 892-47
	Chrom gebürstet	13 801 892-93
	Dark Platinum gebürstet	13 801 892-99

Empfohlenes Zubehör



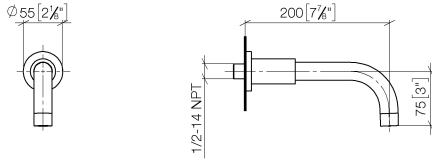
**UP-Wandwinkel -**

35 085 970 90

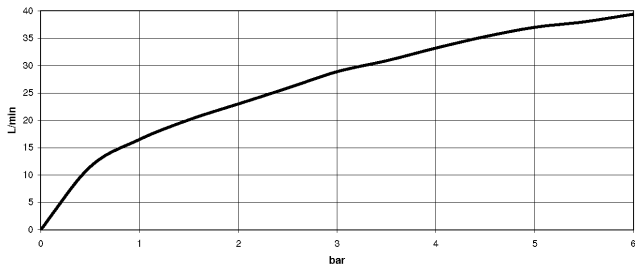
- Max. Einbautiefe 163 mm
- Min. Einbautiefe 90 mm

13 801 892

mm [inches]



Durchflussdiagramm



Codes & Standards

ASME A112.18.1

cUPC

DIN 4109

ISO 3822

Scottish Water  
Byelaws

UK Water Supply  
Regulations

Ü-Zeichen



TARA Wannenauslauf für Wandmontage - Platin gebürstet

TARA

13 801 892

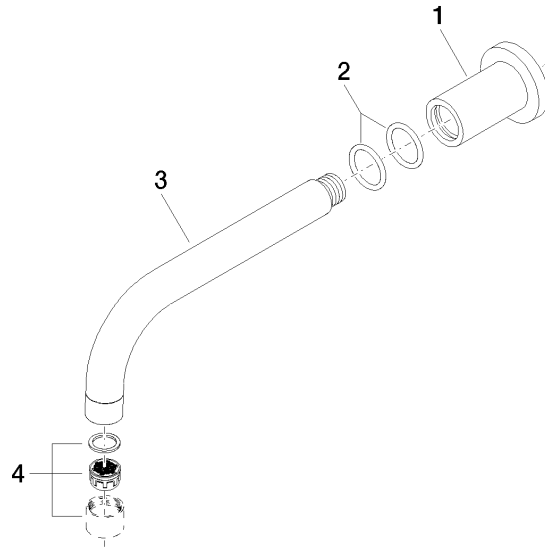
Zertifikate

WRAS\_1811

LGA\_18

IAPMO\_4976

Produktversion ab 4/1/2024





13 801 892

## Ersatzteilstückliste

### Produktversion ab 4/1/2024

Nr.	Artikelnummer	Benennung	Verbaumenge	Lieferzeit
	09 27 89 009-06	Rosette Ø 55 x 70 mm - Platin gebürstet	5	10