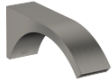


CYO Waschtisch-Wand-Auslauf ohne Ablaufgarnitur - Dark Platinum gebürstet CYO

13 805 811



- Ausladung 190 mm
- starrer Auslauf
- rechteckiger luftangereicherter Strahl
- Bohrungsdurchmesser 37 mm
- Anschluss 1/2"
- Durchfluss max. 4,5 l/min
- bleifrei
- Dieses Produkt leistet einen Beitrag zur Erfüllung der Vorgaben von nachhaltigen Gebäudezertifizierungen, z.B. LEED®, BREEAM®, DGNB

| | | |
|--|-----------------------------------------|---------------|
| | Dark Platinum gebürstet | 13 805 811-99 |
| | Chrom | 13 805 811-00 |
| | Platin gebürstet | 13 805 811-06 |
| | Dark Chrome | 13 805 811-19 |
| | Messing gebürstet (23kt Gold) | 13 805 811-28 |
| | Platin / Platin gebürstet | 13 805 811-36 |
| | Messing / Messing gebürstet (23kt Gold) | 13 805 811-38 |

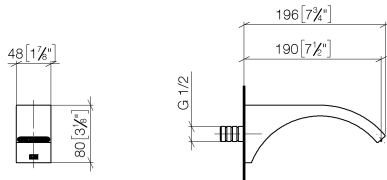
Empfohlenes Zubehör



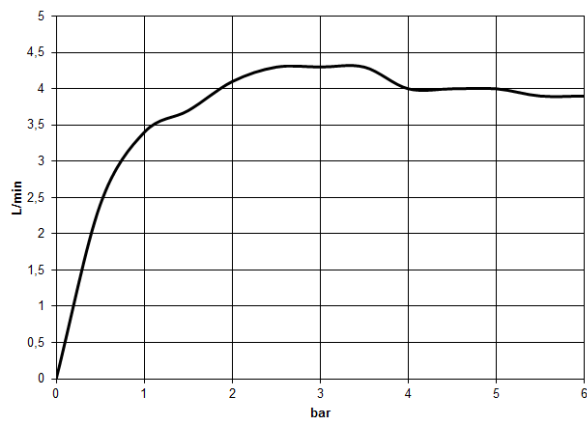
- UP-Wandwinkel -** 35 085 970 90
- Max. Einbautiefe 163 mm
 - Min. Einbautiefe 90 mm

13 805 811

mm [inches]



Durchflussdiagramm



Codes & Standards

ASME A112.18.1 cUPC DIN 4109 EPA WaterSense

ISO 3822 NSF372 NSF61 Ü-Zeichen

WaterSense





CYO Waschtisch-Wand-Auslauf ohne Ablaufgarnitur - Dark Platinum gebürstet

CYO

13 805 811

Zertifikate

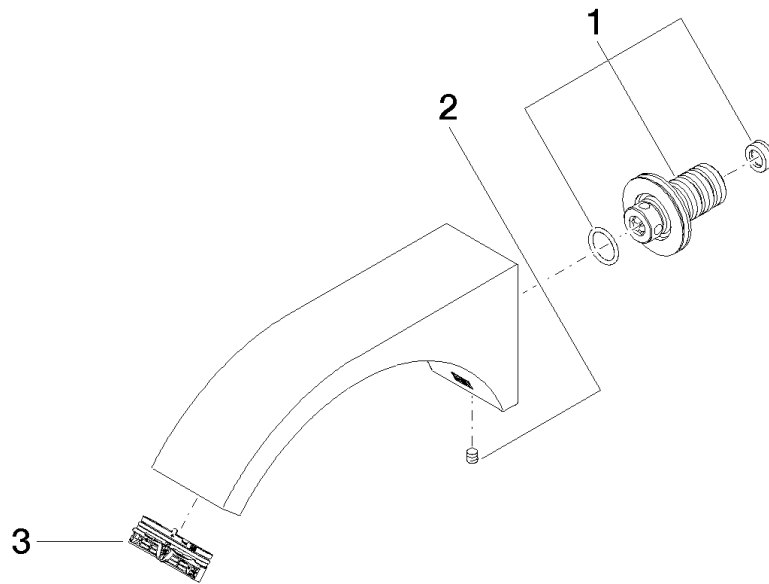
IAPMO_8834

IAPMO_N-4

IAPMO_6

LGA_38

IAPMO_4976





CYO Waschtisch-Wand-Auslauf ohne Ablaufgarnitur - Dark Platinum gebürstet

CYO

13 805 811

Ersatzteilstückliste

| Nr. | Artikelnummer | Benennung | Verbaumenge | Lieferzeit |
|-----|--------------------|------------------------------------|-------------|------------|
| | 90 24 03 108 01 90 | Nippel Ø 40 x 50 mm, 4,54 l/min. - | 3 | 2 |