

36 120 845



- automatische Umstellung
  - Abdeckplatte 150 x 90 mm
- Passt zu LISSÉ**

Passt zu LISSÉ

	Platin gebürstet	36 120 845-06
	Chrom	36 120 845-00
	Dark Chrome	36 120 845-19
	Light Gold gebürstet	36 120 845-27
	Schwarz matt	36 120 845-33
	Chrom gebürstet	36 120 845-93
	Dark Platinum gebürstet	36 120 845-99

**Benötigtes Zubehör**



- UP-Einhandbatterie -** 35 020 970 90
- Min. Einbautiefe 80 mm
  - Max. Einbautiefe 105 mm

**Benötigtes Zubehör**



- UP-Einhandbatterie mit Sicherungseinrichtung -** 35 021 970 90
- Max. Einbautiefe 105 mm
  - Min. Einbautiefe 80 mm

**Empfohlenes Zubehör**



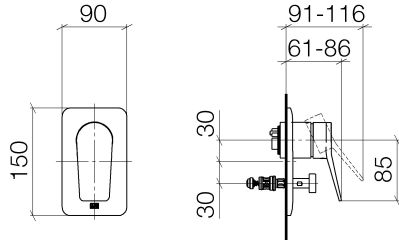
- xGRID Befestigungssatz für die Integration in den Trockenbau -** 12 340 970 90

**Benötigtes Zubehör**

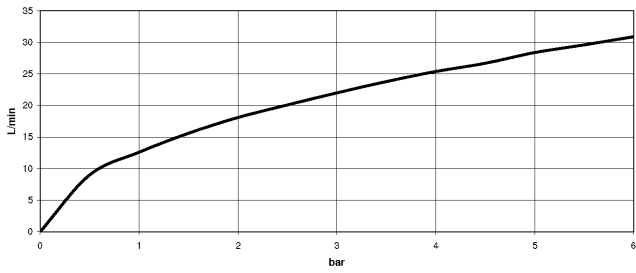


- xGRID Montageschiene 555 mm -** 12 360 970 90

36 120 845



Durchflussdiagramm



Codes & Standards

DIN 4109

ISO 3822

Scottish Water  
Byelaws

UK Water Supply  
Regulations

Ü-Zeichen



LISSÉ UP-Einhandbatterie mit Umstellung - Platin gebürstet

LISSÉ

36 120 845

Zertifikate

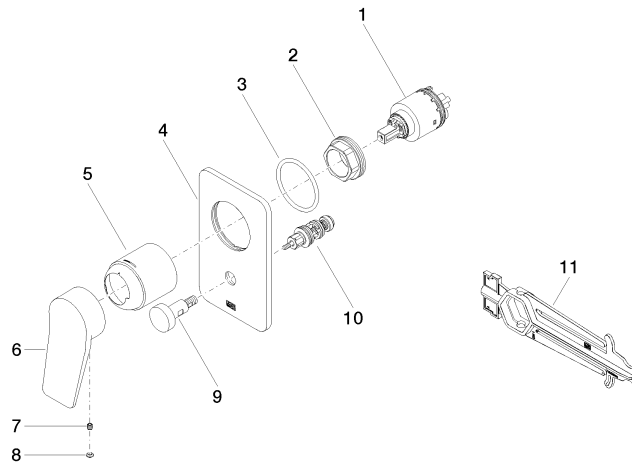
WRAS\_2207

LGA\_19

36 120 845

**Produktversion von 3/9/2016 bis 2/20/2020**

Produktversion ab 2/20/2020





36 120 845

### Ersatzteilstückliste

#### Produktversion von 3/9/2016 bis 2/20/2020

Produktversion ab 2/20/2020

Nr.	Artikelnummer	Benennung	Verbaumenge	Lieferzeit
	90 15 05 039 00 90	Kartusche blau Ø 40 x 75 mm -	11	2